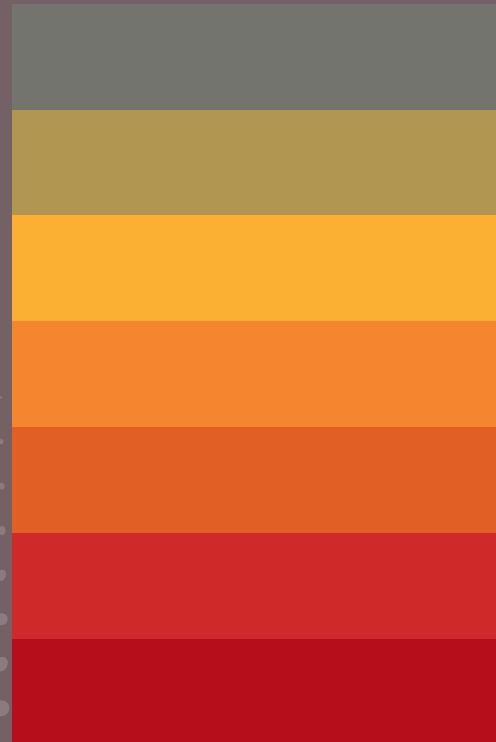


# SEBIFARM



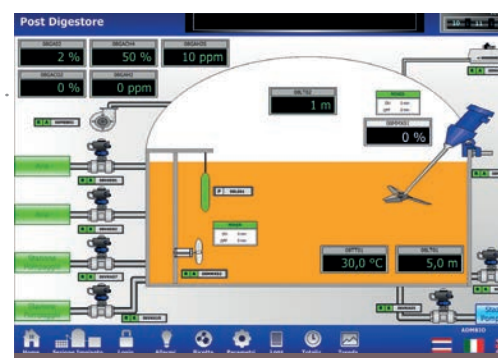
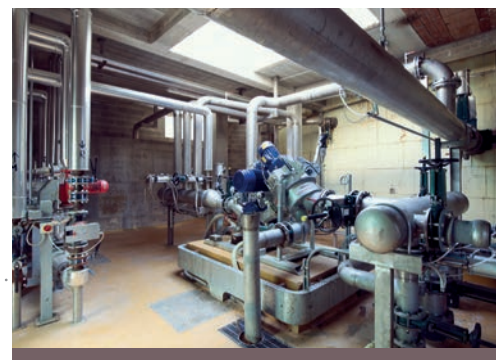
**BIOGAS DA 100 KW A 2 MW  
PER AZIENDE ZOOTECNICHE**



La linea **SEBI FARM** nasce dall'esperienza maturata negli anni nella costruzione di grandi e piccoli impianti funzionanti prevalentemente con deiezioni, per sfruttare gli scarti degli allevamenti zootecnici.

Ogni impianto **SEBI FARM** offre al cliente:

- una **PREVASCA** che miscela in modo omogeneo la biomassa ed è corredata di specifici accorgimenti tecnici per evitare future manutenzioni ai digestori dovute all'ingresso di corpi estranei.
- un **SISTEMA DI CARICAMENTO** ad elevata efficienza adatto ad ogni tipologia di matrice, tritura le paglie e rimuove gli inerti contenuti nei letami da stalla.
- **DIGESTORI** dimensionati e progettati internamente da SEBIGAS per ottimizzare la produzione di gas mantenendo un volume idoneo alle biomasse a disposizione o alla taglia dell'impianto scelta.
- **SEBI BOX**: sistema di estrazione senza fermo impianto né perdita di gas che facilita e velocizza la manutenzione dei miscelatori.
- **SEBI SMART CONTROL**: sistema di controllo personalizzabile per una gestione facilitata rispetto agli impianti tradizionali; permette, per esempio, flussi automatici da e per ogni vasca dell'impianto senza la presenza in impianto dell'operatore.
- Un'**ELEVATA QUALITÀ** dei materiali e delle soluzioni di miscelazione con un design d'impianto compatto e personalizzabile.



SEBIGAS ha proposto un impianto biogas costituito da una prevasca di carico e da due digestori. L'impianto funziona con i soli sottoprodotti dell'azienda, ovvero liquame e letame bovino e 1% di scarti da essiccazione del mais.

Questo è il primo impianto SEBIGAS sviluppato con una tecnologia adatta a separare, prima dell'ingresso nei digestori, matrici con elevato contenuto di inerti.

**LOCALITÀ**

**PIOSSASCO (TORINO)**

**POTENZA INSTALLATA**

**635 kW**

**ALIMENTAZIONE**

**LIQUAME E LETAME BOVINO, SCARTI DA ESSICCAZIONE DEL MAIS**

**IN FUNZIONE DAL**

**2012**

**LAYOUT IMPIANTO**

**2 DIGESTORI**



**LOCALITÀ**

**MORES (SASSARI)**

**POTENZA INSTALLATA**

**100 kW**

**ALIMENTAZIONE**

**LIQUAME E LETAME BOVINO**

**IN FUNZIONE DAL**

**2014**

**LAYOUT IMPIANTO**

**1 DIGESTORE**

La soluzione sviluppata da SEBIGAS è un impianto biogas composto da un solo digestore, progettato per digerire liquame e letame bovino. L'approvvigionamento dell'impianto avviene al 100% dai reflui zootecnici prodotti dall'azienda agricola, chiudendo virtuosamente il ciclo dell'allevamento bovino.

SEBIGAS ha proposto un impianto biogas costituito da una prevasca di carico e da un monodigestore. L'impianto funziona con i soli sottoprodotti dell'azienda, ovvero liquame e letame bovino, mescolati con paglia. Sono state adottate scelte impiantistiche atte a massimizzare le ore di funzionamento, limitando il fermo impianto solo per la manutenzione ordinaria del cogeneratore.

**LOCALITÀ**

**NIELLA TANARO (CUNEO)**

**POTENZA INSTALLATA**

**300 kW**

**ALIMENTAZIONE**

**LIQUAME E LETAME BOVINO CON PAGLIA**

**IN FUNZIONE DAL**

**2015**

**LAYOUT IMPIANTO**

**1 DIGESTORE**

